

Intelligenza Artificiale e PMI

Esperienze da un futuro presente

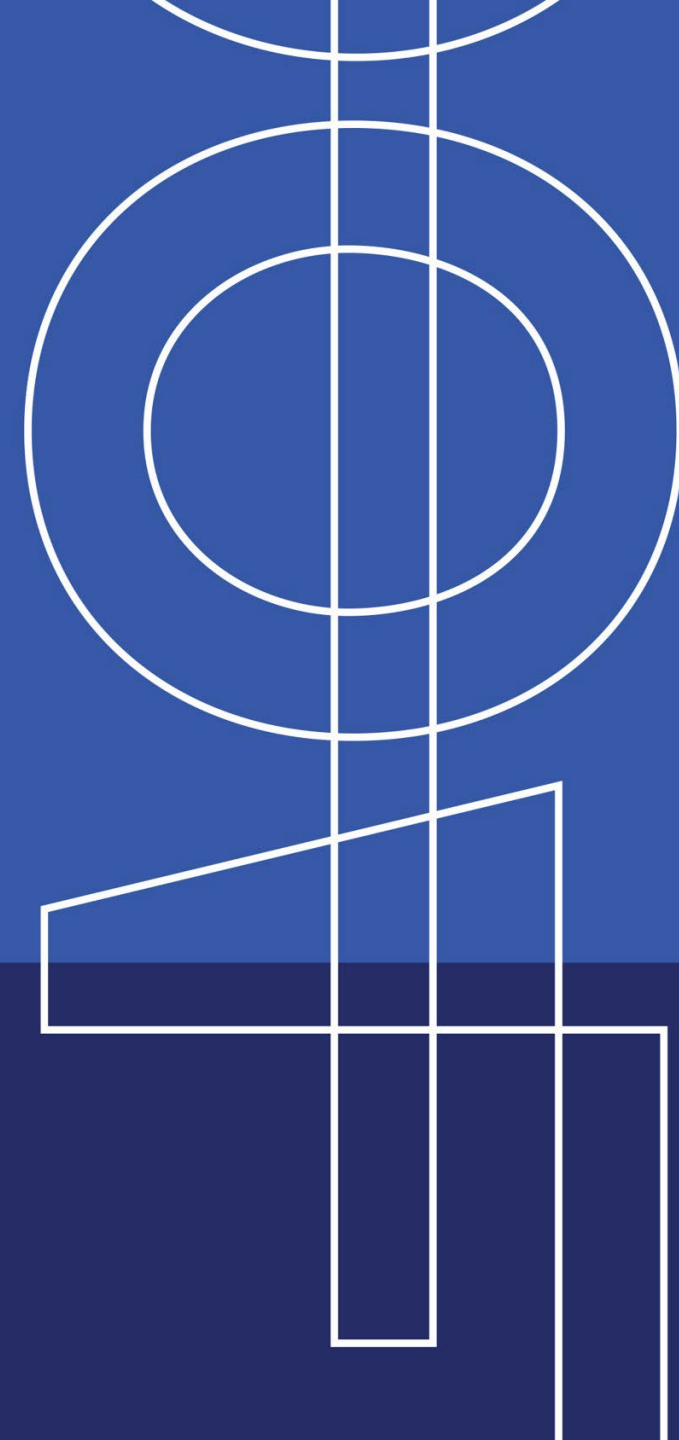
Keynote

Giampaolo Parravicini



Anitec-Assinform

Associazione Italiana per l'Information and Communication Technology (ICT)



Intelligenza Artificiale

Definizione e cenni storici

L'AI è la disciplina che studia la progettazione, lo sviluppo e la realizzazione di sistemi in grado di simulare le abilità, il ragionamento e il comportamento umani.

- È nel XVII secolo che vengono costruite le prime macchine in grado di effettuare calcoli automatici (Blaise Pascal, Gottfried Wilhelm von Leibniz).
- Nella prima metà dell'Ottocento Charles Babbage con la sua "macchina analitica" anticipava le caratteristiche dei moderni calcolatori. A partire dalla seconda metà degli anni '30 vengono pubblicati i lavori di Alan Turing, padre dell'informatica.
- Nel 1943, con il lavoro del neurofisiologo Warren Sturgis McCulloch e del matematico Walter Harry Pitts, mostrano, con un modello matematico, come dei semplici neuroni possano essere combinati per calcolare le tre operazioni logiche elementari NOT, AND, OR.
- È da questi assunti che nasceranno le reti neurali artificiali vengono così avviati gli studi sull'intelligenza artificiale.

La locuzione "intelligenza artificiale" ha una data di nascita precisa: viene utilizzata per la prima volta dai matematici e informatici John McCarthy, Marvin Minsky, Nathaniel Rochester e Claude Shannon in un documento del 1955.

IA e PMI: esperienze da un futuro presente

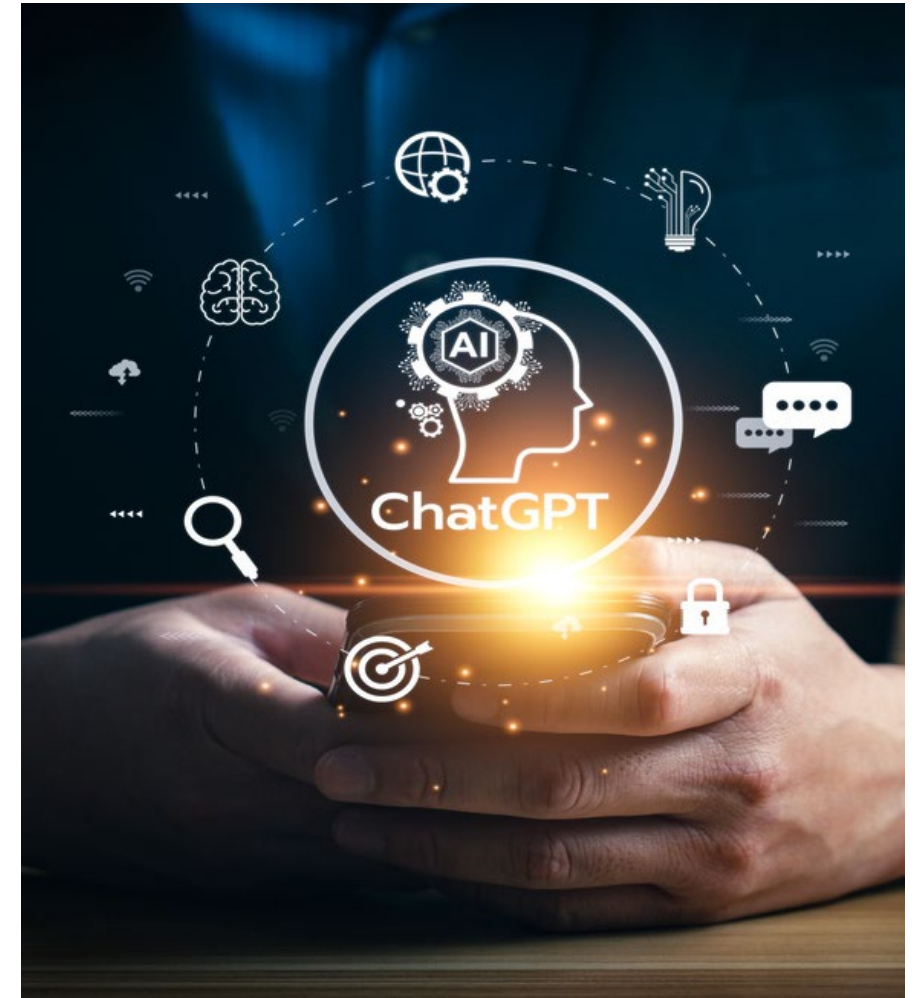
L'AI nel presente

L'evento che ha cambiato ogni cosa

Artificial Intelligence alla portata di tutti

Nel 2022 OpenAI rilascia ChatGPT

Da quel momento si è innescata un'escalation di adozione di strumenti legati all'intelligenza artificiale usati per molteplici scopi.



IA e PMI: esperienze da un futuro presente

Classificazione dei tipi di AI

Parte 1 di 2

Intelligenza Artificiale (AI):

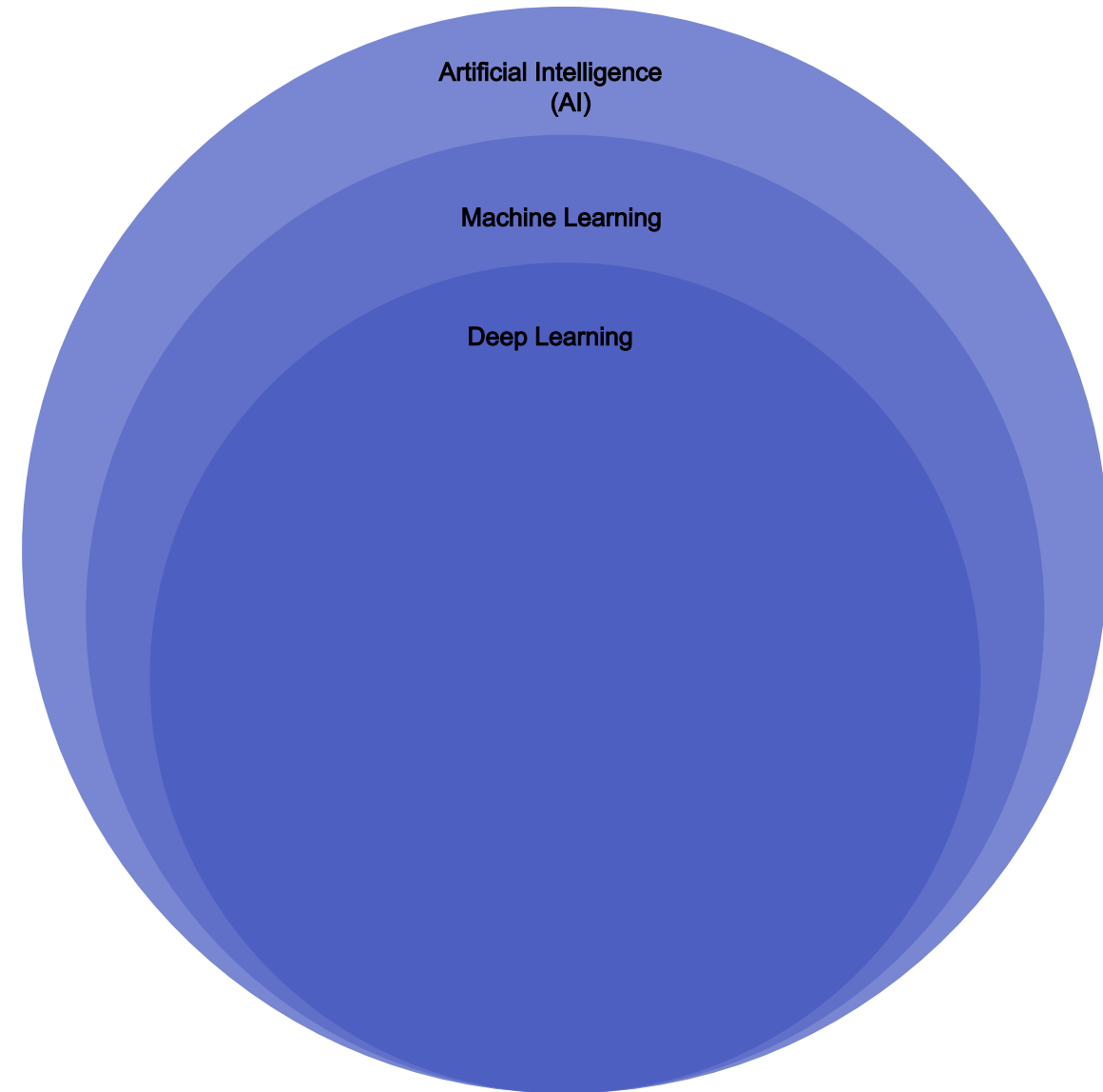
È un vasto campo dell'informatica incentrato sulla creazione di sistemi e macchine in grado di svolgere compiti che richiedono tipicamente l'intelligenza umana.

Machine Learning (ML):

Sottoinsieme dell'AI che si occupa dello sviluppo di algoritmi e modelli che permettono ai computer di apprendere dai dati e prendere decisioni o fare previsioni.

Deep Learning:

Sottoinsieme del machine learning che impiega reti neurali artificiali con più strati per modellare pattern e rappresentazioni complesse.



IA e PMI: esperienze da un futuro presente

Classificazione dei tipi di AI

Parte 2 di 2

L'Intelligenza Artificiale Generativa:

Ramo dell'AI dedicato alla creazione di sistemi capaci di generare nuovi contenuti, come immagini, testo o musica, spesso utilizzando modelli generativi. Questi sistemi possono generare dati indistinguibili da quelli reali o che seguono una certa distribuzione statistica.

I Modelli Linguistici di Grande Dimensione (LLM):

Si tratta di un tipo di modello di intelligenza artificiale che è addestrato su una vasta quantità di dati linguistici per comprendere e generare testo in modo avanzato..

I Trasformatori Generativi Pre-Addestrati (GPT):

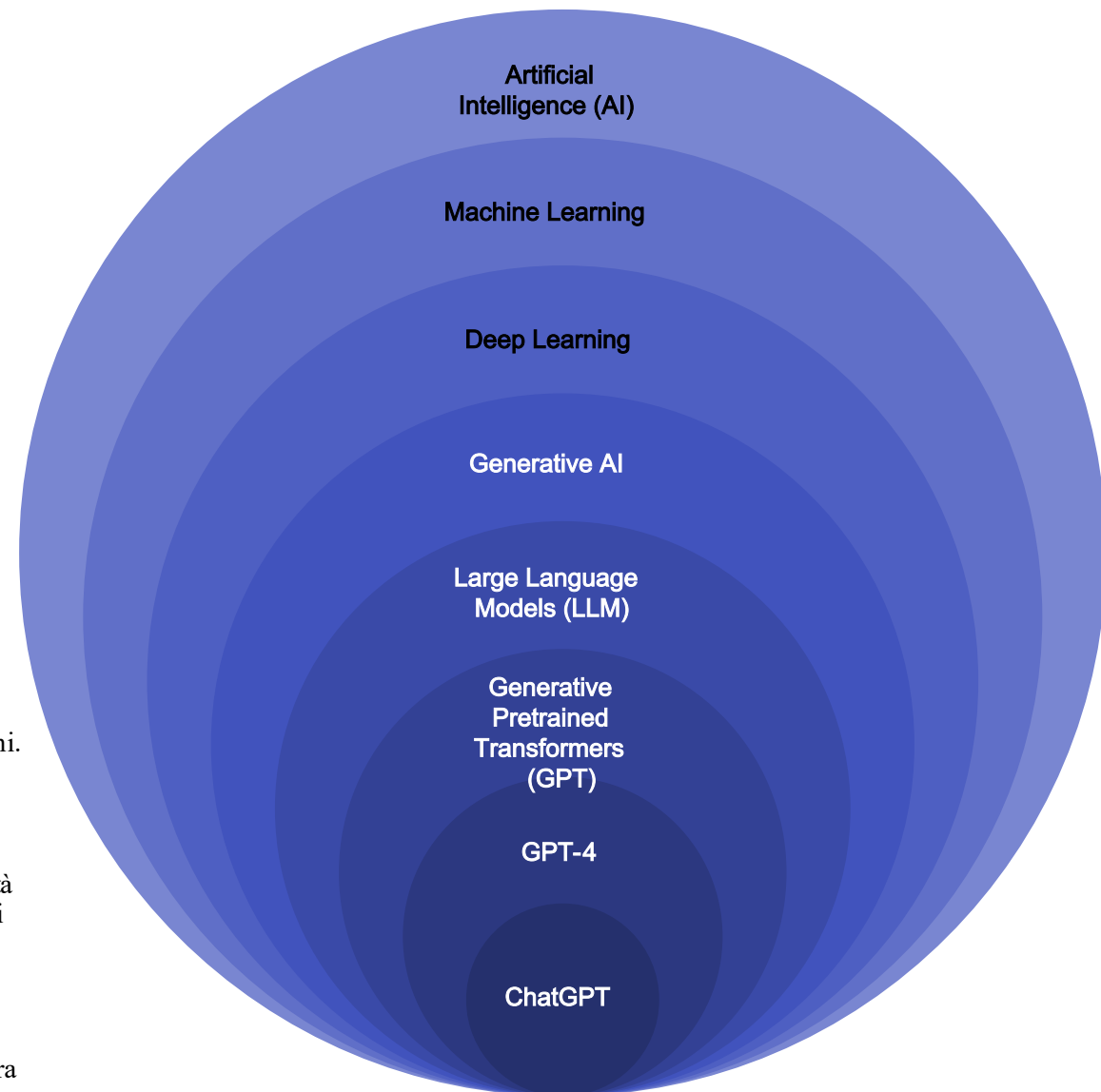
Specifico di modello AI generativo che impiega un'architettura trasformativa e viene pre-addestrato su enormi quantità di dati testuali per generare testi simili a quelli umani.

GPT-4:

Specifica iterazione o versione della serie di modelli GPT, rinomata per le sue capacità avanzate di comprensione e generazione del linguaggio naturale rispetto alle versioni precedenti, come GPT-3.

ChatGPT:

Interfaccia utente di un modello linguistico di grande dimensione basato sull'architettura GPT, progettato per generare risposte testuali simili a quelle umane in contesti conversazionali.



IA e PMI: esperienze da un futuro presente



Il mercato dell'AI

Lo status in Italia

Nel 2022 il mercato dell'Intelligenza Artificiale in Italia ha fatto registrare un tasso di crescita del 32,4%, arrivando a un valore di **435 milioni di euro**. Nel 2023 la stima è che il mercato si sia attestato a **570 milioni di euro** e si prevede che nel 2026 il mercato arriverà a **1,2 miliardi di euro**, con un tasso di crescita annuo medio del 28,2% tra 2023 e 2026.

Secondo dati Eurostat del 2023, solo il 5% delle imprese con almeno 10 dipendenti ha dichiarato di utilizzare sistemi di Intelligenza artificiale, contro una media dell'8% nell'Unione europea. In particolare, la percentuale di piccole imprese italiane (10-49 dipendenti) si attesta al 4,4%, contro il 24% delle grandi imprese (oltre 250 dipendenti).

I settori chiave per gli investimenti in AI

- Industria 4.0
- Settore finanziario
- Healthcare
- Mobilità intelligente



Fonti: ISTAT e Anitec-Assinform

IA e PMI: esperienze da un futuro presente

I vantaggi per le aziende

Alcuni benefici integrando l'AI

Automatizzare e semplificare i processi più ripetitivi e noiosi, liberando tempo e risorse per attività più creative e strategiche.

Acquisire, organizzare e analizzare i dati in modo rapido ed efficace, estraendo informazioni utili per il processo decisionale e per individuare nuove opportunità di business.

Personalizzare e migliorare il servizio e l'esperienza dei clienti, aumentando la fidelizzazione e la soddisfazione.

Ottimizzare i processi di marketing, segmentando il pubblico, creando contenuti personalizzati, monitorando i risultati e adattando le strategie.

Semplificare la gestione della logistica, ottimizzando i flussi di magazzino, il trasporto, la distribuzione e la consegna dei prodotti.

IA e PMI: esperienze da un futuro presente

Le sfide per le aziende

Aree di attenzione su cui riflettere

La mancanza di competenze specifiche e di personale qualificato in grado di gestire e sfruttare le soluzioni di AI.

La difficoltà di accedere a tecnologie avanzate a costi accessibili, spesso pensate per le grandi aziende e non per le realtà più piccole e agili.

La necessità di adeguarsi alle normative e alle regole etiche che regolano l'uso dell'AI, garantendo la sicurezza, la privacy e la trasparenza dei dati e dei processi.

La resistenza al cambiamento e la paura di perdere il controllo e il valore umano delle attività aziendali.

La necessità di garantire la riservatezza di informazioni confidenziali e segreti industriali

IA e PMI: esperienze da un futuro presente

Esempi concreti

Alcune aree in cui l'AI può supportarci – 1/2

Generazione di Contenuti Creativi:

- Creazione di pubblicità, contenuti promozionali e materiali di marketing.
- Produzione di immagini, video, animazioni e grafici.
- Creazione di musica, composizioni audio o effetti sonori.

Progettazione Automatizzata:

- Generazione di design e layout per prodotti.
- Creazione di bozze artistiche o progetti di architettura.

Scrittura Automatica:

- Creazione di articoli, report e contenuti editoriali.
- Assistenza nella scrittura di e-mail, documenti e comunicati stampa.

Personalizzazione dei Prodotti:

- Creazione di prodotti personalizzati sulla base delle preferenze dei clienti.
- Adattamento di servizi o prodotti in base ai feedback degli utenti.

IA e PMI: esperienze da un futuro presente

Esempi concreti

Alcune aree in cui l'AI può supportarci – 2/2

Simulazioni e Addestramento:

- Simulazioni di situazioni aziendali per l'addestramento del personale.
- Creazione di scenari di formazione personalizzati.

Generazione di Testo Conversazionale:

- Sviluppo di assistenti virtuali conversazionali per l'assistenza clienti.
- Creazione di chatbot avanzati per rispondere a domande comuni.

Ottimizzazione dei Processi Creativi:

- Automazione di processi creativi e decisionali.
- Adattamento di strategie creative in tempo reale in risposta ai dati.

Analisi e Interpretazione del Linguaggio:

- Analisi avanzata di documenti legali, contratti, o testi tecnici.
- Interpretazione di feedback dei clienti e sentiment analysis.

IA e PMI: esperienze da un futuro presente

L'AI evolve velocemente

Come possiamo stare al passo?



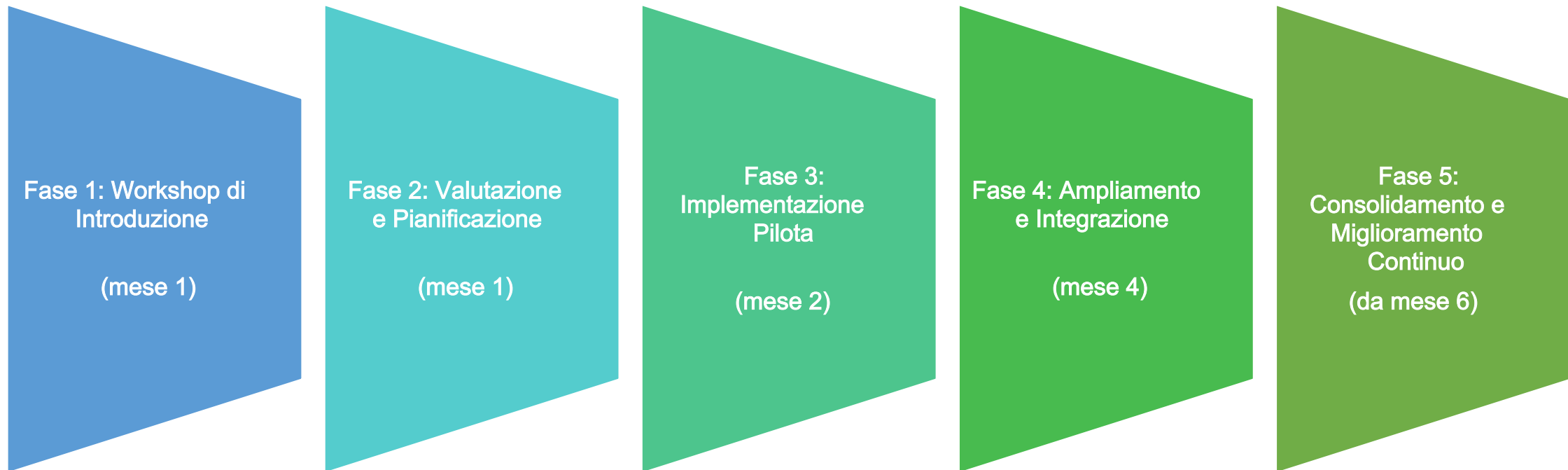
**Images generated on MidJourney by Henrique Centieiro and Bee Lee*

Prompt su
” Midjourney :
un gatto col pelo bianco
e rosso in un giardino
con dei fiori
”

IA e PMI: esperienze da un futuro presente

Percorso di adozione dell'AI

Un'ipotesi di piano operativo in 6 mesi



IA e PMI: esperienze da un futuro presente

Grazie per l'attenzione



Giampaolo Parravicini
Software Specialist



<prompt>

Immagine per la slide conclusiva di una presentazione ad un evento dal titolo "Intelligenza Artificiale e PMI: esperienze da un futuro presente"



Via San Maurilio, 21

20123 Milano

Tel +39 02 00 63 281

segreteria@anitec-assinform.it

anitec-assinform.it



Anitec-Assinform

Associazione Italiana per l'Information and Communication Technology (ICT)

